



## 典型案例汇

	案例类型
疫一 徒制	三教改革
新高 学徒	人才培养

币资队伍、三教改革  
推广价值上进行描述

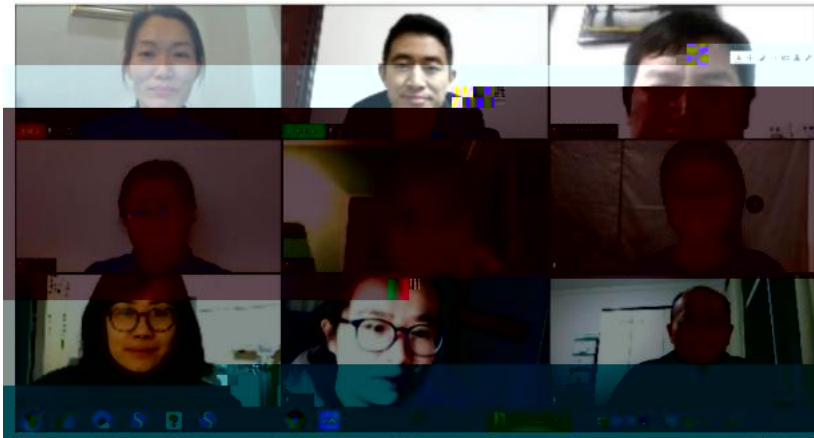
学,采用线  
投身学习,  
学习与抗疫

学模式  
人才培养模

程  
“双导师”

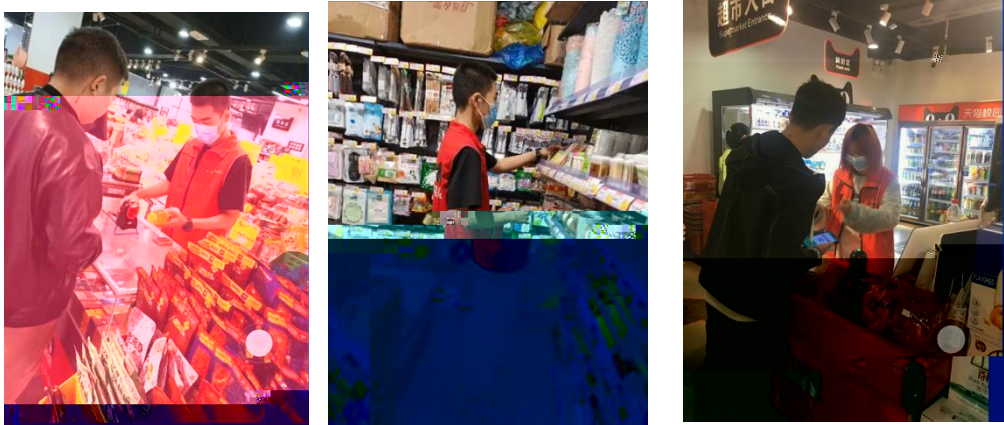
素质  
非方式

2020





2



3









19统计与会计3

签到 问卷 抢答 选人 评分 测验 活动库

抢答 03-10 16:40

调查时间和调查期望的含义。其区别是

抢答 03-10 16:20

2、调查单位与填报单位的关系是( )。 A、二者是一致的 B、二者有时是一致的 C、二者没有关系 D、调查单位大于...

调查单位是什么?

选人 03-10 16:32

某市规定2019年工业经济活动成果年报呈报时间是2020年1月31日,其调查时间为( )

抢答 03-10 16:30

调查单位与填报单位的关系

调查单位与填报单位的关系

抢答 03-10 16:30

5、统计调查的基础是

抢答 03-10 16:37

(课堂互动)





